

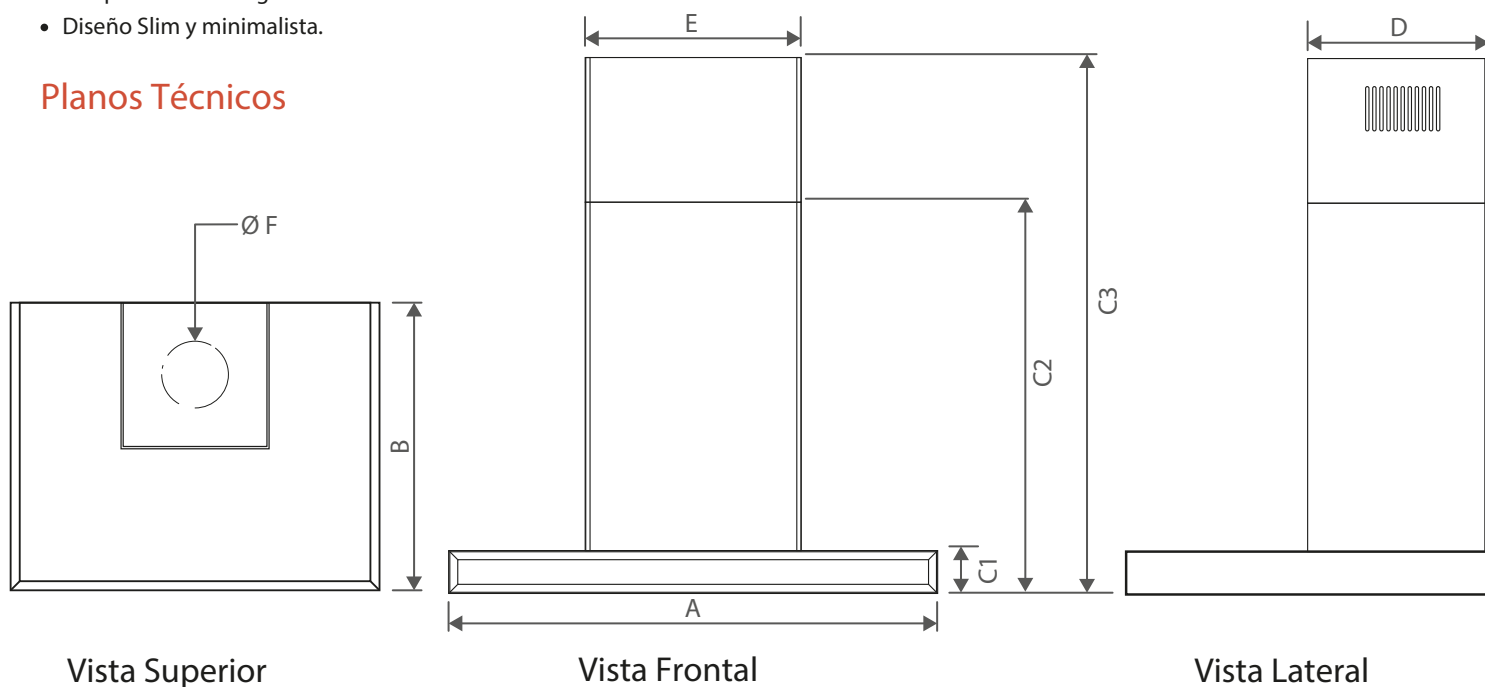
Campana PENÍNSULA MACIS 60 INOX DIGITAL

Campana tipo península en acero inoxidable de 60 cm de ancho, con 5 velocidades y panel digital.



- Material en acero inoxidable de fácil limpieza.
- Sistema eficiente de recirculación y extracción.
- Iluminación LED de bajo consumo de energía y larga duración.
- Filtros de carbón activo y atrapa grasas para espacios más limpios.
- Temporizador inteligente.
- Diseño Slim y minimalista.

Planos Técnicos



Información Técnica

(Medidas)

CAMPANA (cm)					DUCTO DE EXTRACCIÓN (cm)			PESO (kg)		CON EMPAQUE (cm)
ANCHO (A)	PROFUNDO (B)	ALTO BASE (C1)	ALTO MÍNIMO (C2)	ALTO MÁXIMO (C3)	PROFUNDO (D)	ANCHO (E)	DIÁMETRO (Ø F)	PESO NETO	PESO BRUTO	ALTOxANCHOx PROFUNDO
60	50	6	65,5	MIN. 76 MAX. 103,5	25	26,2	15,7	13,3	16,3	41 x 67 x 55

Nota: El alto mínimo (C2) aplica solo para modo de extracción, mientras que el alto máximo (C3) aplica tanto para modo de recirculación como extracción.

Modelo disponible:

Península 60

Instrucciones generales de instalación:

(Para ampliar más información remitirse al manual web).

- Selecciona una superficie plana para instalar la campana en la pared y marca la línea central donde se instalará la carcasa de la campana.
- Selecciona una altura de montaje confortable para el usuario (mínimo 65cm, máximo 70cm de distancia entre la estufa y la parte inferior de la campana).
- Coloca la plantilla de manera que coincida con la línea central y la parte inferior de la campana marcada en la pared (Figura 1).
- Deje un espacio de 5mm entre la pared y la parte posterior de la cabeza del tornillo, para deslizar la campana (Figura 2).
- El soporte del ducto debe instalarse contra el muro posterior a ras con el techo. Este soporte, sujetará la cubierta del ducto de la parte superior en su lugar (Figura 3).
- Sujeta el soporte en el muro e instala la transición como muestra la (Figura 4).

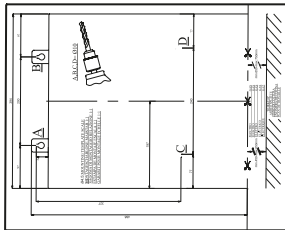


Figura 1

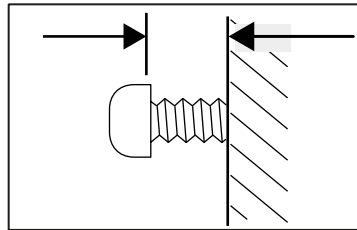


Figura 2

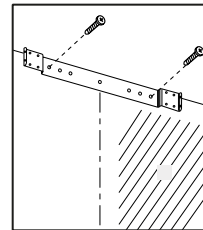


Figura 3

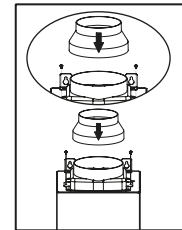


Figura 4

Montaje general de la campana:

- Retira los filtros de grasa, monta la campana sobre los tornillos superiores y atornilla los tornillos inferiores nuevamente (Figura 5).

Instalación de los ductos:

- 1- Ducto interior.
 - 2- Tornillos de fijación del soporte.
 - 3- Soporte.
- Los ductos exterior e interior de la campana se ensamblan uno dentro de el otro.
 - El soporte se fija directamente en la pared en las macas A y B (figura 5).
 - Perfore los puntos A y B con una broca de $\varnothing 6\text{mm}$, e inserte los pasadores plásticos de $\varnothing 6\text{mm}$.
 - Sujete el soporte con tornillos 3,9X22.
 - Fije el ducto exterior al soporte empujando hacia arriba.

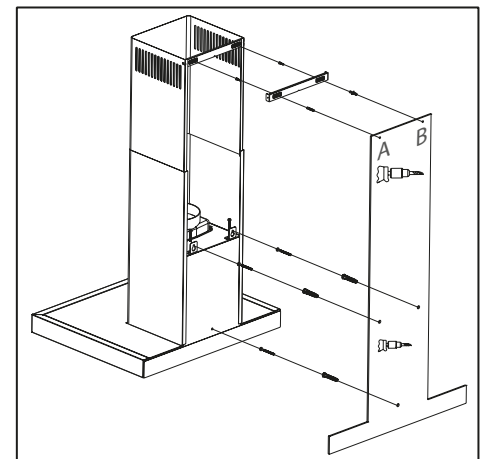


Figura 5

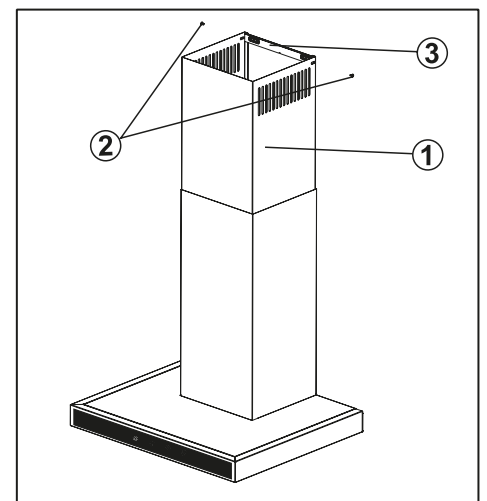


Figura 6

Para más información consulta el manual de usuario, ingresa a nuestra página web o comunícate a la línea de atención 01 8000511000 / +57 (4) 2552100.



RESPALDO DE
SERVICIO HACEB



AÑO DE
GARANTÍA