

Detector de Humo Wi-Fi



*Lea esto detenidamente antes de usar el producto y consérvelo para el futuro.



Introducción

Este producto es un sensor fotoeléctrico de humo inteligente de bajo consumo. Es un dispositivo de alerta temprana. No detecta gas, calor ni fuego. Puede detectar presencia de humo en tiempo real. Al detectar humo de un probable incendio, el LED rojo se enciende y activa la alarma para alertar a las personas cercanas. Es apto para hogares, negocios, bodegas y otros lugares que requieran protección extra contra incendios.

Especificaciones

Voltaje entrada: DC3V LR03
Corriente estática: ≤ 15uA
Corriente alarma: ≤ 160mA
Notificación batería baja: ≤ 2.4V
Intensidad volumen alarma: 70db/1m

1

WiFi: 802.11 b/g/n
Alcance detección: 20m²
Instalación: Montaje a techo
Temp. trabajo: -10°C ~+50°C
Humedad trabajo: ≤ 95%RH

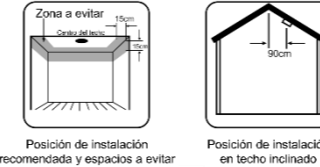
Montaje en cielo plano

La ubicación ideal para el sensor es el centro del cielo o techo, pues el humo y calor ascienden y se esparcen lateralmente. Instálelo al menos a 30cm de luces o decoraciones, y 15cm de paredes y esquinas.

2

Montaje en cielo inclinado

Si el techo está inclinado, instale el sensor a 90cm desde la cima, como se muestra a continuación.



Posición de instalación recomendada y espacios a evitar

Posición de instalación en techo inclinado

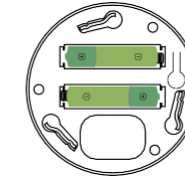
Como utilizar

1. Gire el soporte en sentido horario y extráigalo para instalar las baterías.



3

2. Inserte 2 pilas AAA. El LED indicador se encenderá y se apagará.



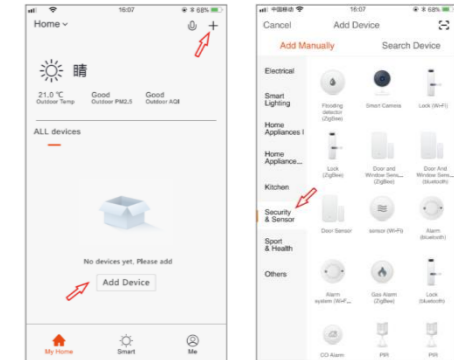
3. Descargue la app "SmartLife" o escanee el código QR.



iOS/Android

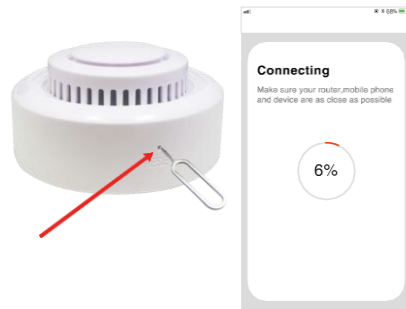
4

4. Regístrese en SmartLife e inicie sesión. Pulse "+" en "Mi Hogar" para agregar dispositivo; elija Sensor de Seguridad, encuentre Sensor (WiFi) y pulse.



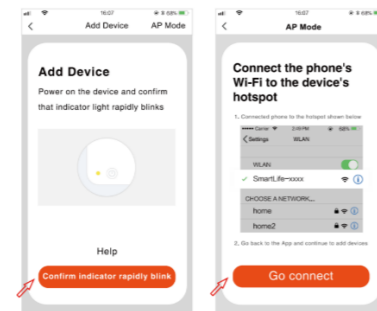
5

5. Presione RESET más de 5 segundos con el PIN incluido en la caja. El LED parpadeará rápido y comenzará la configuración automáticamente. Ingrese la clave del WiFi para conectarlo.



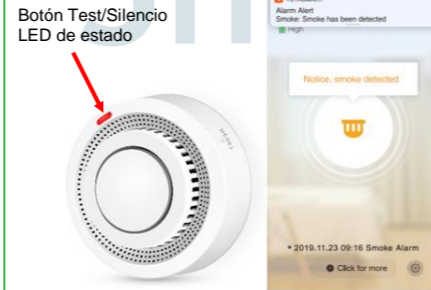
6

6. Si no funcionó el paso anterior, presione RESET por 5 segundos, el LED parpadeará lento indicando modo de configuración manual. Conéctese a la red del dispositivo y pulse "Go connect" en la app.



7

7. Configuración exitosa. Pulse en "detector de humo". Mantenga presionado el botón TEST del dispositivo. La app mostrará "Humo Detectado".



8

8. Silenciar alarma

Asegúrese de que no haya peligro real de incendio antes de usar esta función. En situaciones de alarma conocida o no relacionada con fuego, no bloquee ni inhiba la alarma de ninguna forma. Presione el botón Test/Silencio para detener la alarma.

Prueba: Queme un trozo de algodón para generar humo y acérquelo al detector. Cuando el detector emita la alarma Di-Di, presione TEST/SILENCIO para detenerla. No use llama directa para hacer la prueba.

9. Estado y resolución de problemas

| Estado | LED | Alarma |
|--------|---------------------------------------|--------|
| Normal | El LED rojo parpadea cada 60 segundos | No |

9

| Test | LED rojo encendido | Sonido Di-Di-Di |
|---------------------------------|--|-----------------|
| Humo detectado | LED rojo encendido | Sonido Di-Di-Di |
| Batería baja | LED rojo parpadea 2 veces cada 60 seg. | No |
| Standby | LED apagado | No |
| Configuración automática de red | LED parpadea cada 1 segundo | No |
| Configuración manual de red | LED parpadea cada 3 segundos | No |

10

10. Si el detector no funciona normalmente, verifique lo siguiente:

1. Si las baterías han sido utilizadas por mucho tiempo o recibe la alerta de batería baja, replácelas a tiempo.
2. Limpie el sensor periódicamente.
3. Verifique que el soporte de montaje esté correctamente instalado.
4. Si en alarma de humo no recibe notificaciones, asegúrese de instalar a el sensor a menos de 10 metros del router. Además, actualice la app con la que configuró el dispositivo.

11