

# TREADMILL **EXTREME 3290T**

**Athletic**



La Treadmill extreme 3290T es la mejor opción para quienes buscan una experiencia única, cuenta con una amplia área de carrera con una banda antideslizante. Puedes personalizar tu entrenamiento con 36 programas para un mejor rendimiento. Mucho más que hacer ejercicio tu 3290T también es un equipo de salud, tus articulaciones están protegidas por 8 amortiguadores, también ayuda a mejorar la circulación sanguínea, ampliando la capacidad pulmonar, tonificando los músculos con 15 niveles de inclinación.

- Con un motor superior que opera a 2 hp, lo que permite velocidades de 1 a 18 km/h

- Ofreciendo un amplio espacio para su ejercicio elegido. La plataforma puede soportar una carga de 130 kg, lo que garantiza que no se rompa fácilmente incluso con un uso intensivo.



BLUETOOTH



2 ALTAVOCES



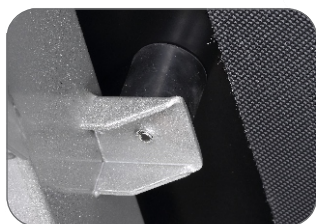
MP3 PLAYER



PUERTO USB



**Gran pantalla, teclas, soporte para gadgets y llave de seguridad**



**Amortiguador con goma especial de alta durabilidad que no rigidiza.**



**Pulso manual y teclas rápidas para iniciar/detener y velocidad +/-**



**Motor robusto y componentes electrónicos.**

Motor	2.0hp DC motor
Velocidad	1-18km/h
Inclinación	automático con 15 niveles
Amortiguadores	6 amortiguadores cojines + 2 externos
Monitor	La pantalla táctil TFT de 9" proporciona 36 programas preestablecidos + 5 manuales de usuario + 1 manual, wi, media, entrada USB
Funciones	Bluetooth para música, conexión MP3 y 2 parlantes incorporados Con botón rápido de velocidad e inclinación, con pulso manual
Programas	36 programas preestablecidos, 1 programa manual y 3 programas de usuario
Superficie de carrera:	1400x500mm
Deck	1220x630xt18mm HDF (Fibra de alta densidad)
Cinta	2900x500mm Grosor: 1.6mm
Dimensiones	860x1740x1400mm
Peso máximo del usuario	130kg
Garantía	Home use

Your best fitness solution



FOLLOW US IN SOCIAL MEDIAS  
**@ATHLETICVISIONFITNESS**  
[WWW.ATHLETICVISIONFITNESS.COM](http://WWW.ATHLETICVISIONFITNESS.COM)