

# Hoja de trabajo de la producción

Wilcom EmbroideryStudio - Designing

Diseño: **arbol2 7cm**

Título: **arbol2 7cm**

Puntadas: 5.894

Altura: 70.0 mm

Anchura: 69.7 mm





Colores: 3

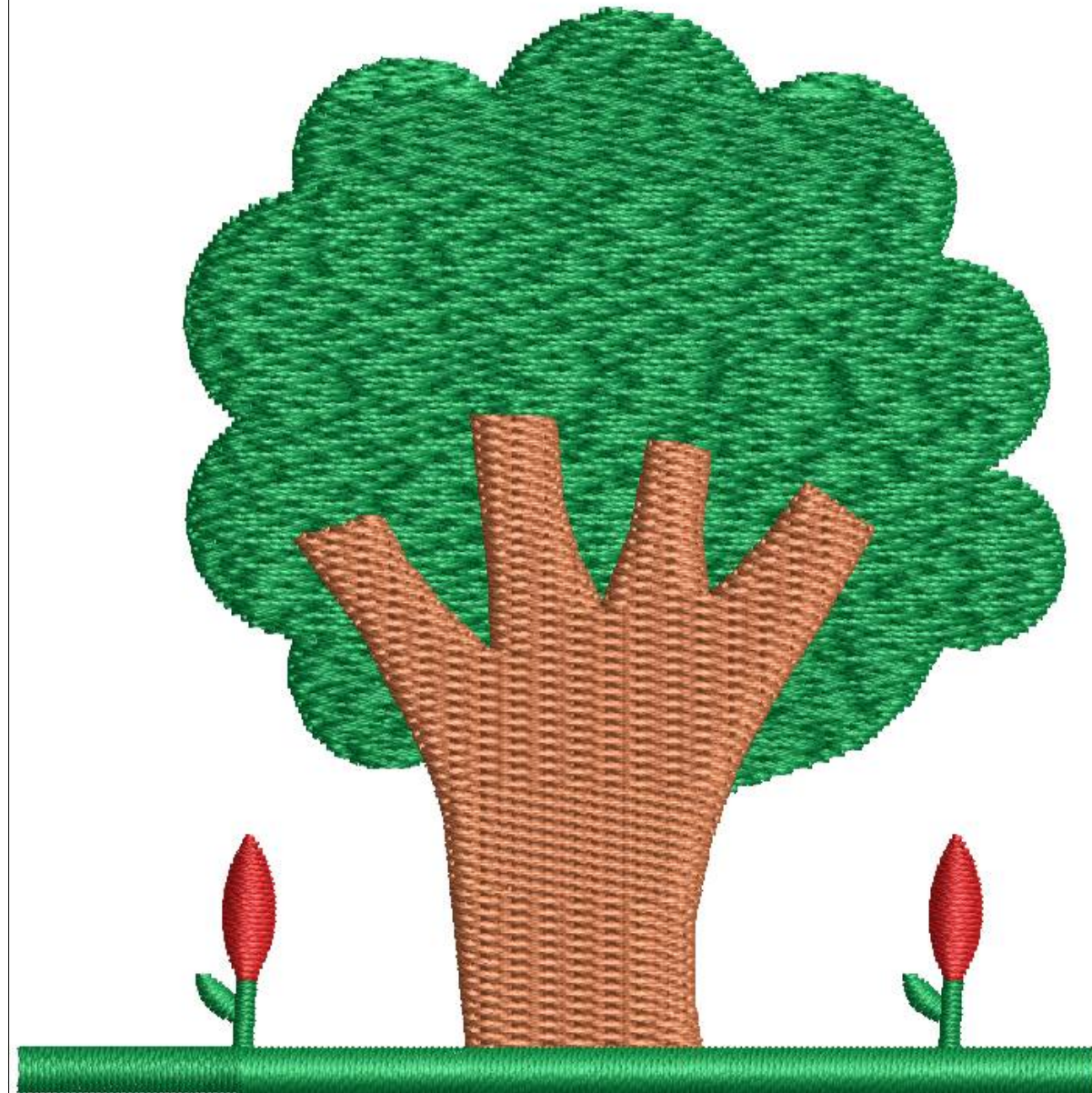
Combinación de color: Colorway 1

Zoom: 2.25

[www.matricesdebordados.com](http://www.matricesdebordados.com)

Parar secuencia:

#	Color	St.	Código	Nombre
1.		3.583	3	Green
2.		1.569	6	Brick Red
3.		615	3	Green
4.		125	5	Red



# Película a color

Wilcom EmbroideryStudio - Designing

Diseño: **arbol2 7cm**

Título: **arbol2 7cm**

Puntadas: 5.894

Altura: 70.0 mm

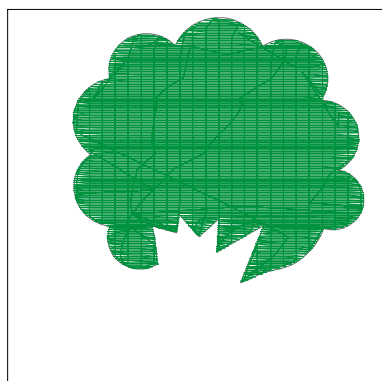
Anchura: 69.7 mm

Colores: 3

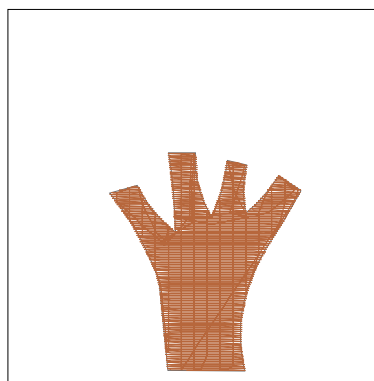
Combinación de color: Colorway 1

Zoom: 0.68

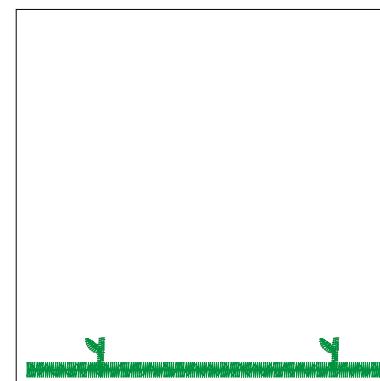
[www.matricesdebordados.com](http://www.matricesdebordados.com)



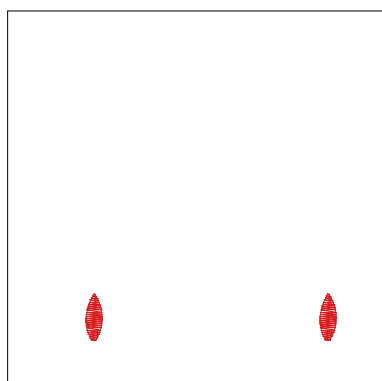
Parada #: 1  
Elemento:  
Código: 3  
Nombre: Green  
Carta: Wilcom  
Puntadas: 3.583  
Hilo usado: 23.19m



Parada #: 2  
Elemento:  
Código: 6  
Nombre: Brick Red  
Carta: Wilcom  
Puntadas: 1.569  
Hilo usado: 9.28m



Parada #: 3  
Elemento:  
Código: 3  
Nombre: Green  
Carta: Wilcom  
Puntadas: 615  
Hilo usado: 3.24m



Parada #: 4  
Elemento:  
Código: 5  
Nombre: Red  
Carta: Wilcom  
Puntadas: 125  
Hilo usado: 0.61m