



Sensor de imagen Exmor® CMOS de 24,2 MP¹

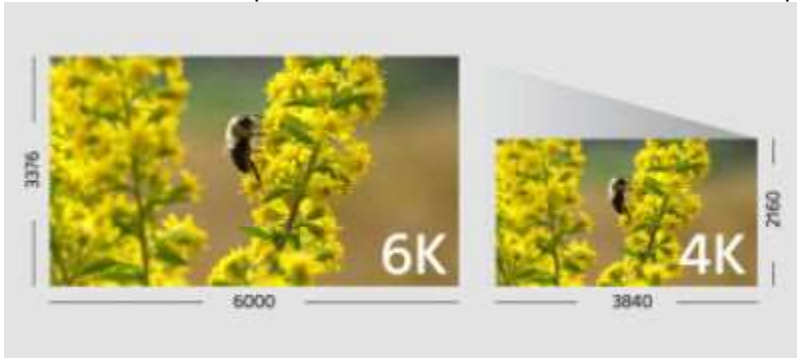
La a6500 cuenta con un sensor de imagen APS-C con aproximadamente 24,2² megapíxeles efectivos, además de una fina capa de cableado y un gran sustrato de fotodiode para captar la luz con eficiencia. Combinado con el motor de procesamiento de imágenes BIONZ X™, el sensor de imagen logra un amplio rango de sensibilidad de ISO 100-51200³ con poco ruido. La capa de cableado de cobre de transmisión rápida del sensor ayuda a la cámara a capturar películas en 4K y Full HD a 120 fps (100 fps⁴).

Legales



Captura continua a 11 fps (Hi+) y captura continua Live View a 8 fps (Hi)

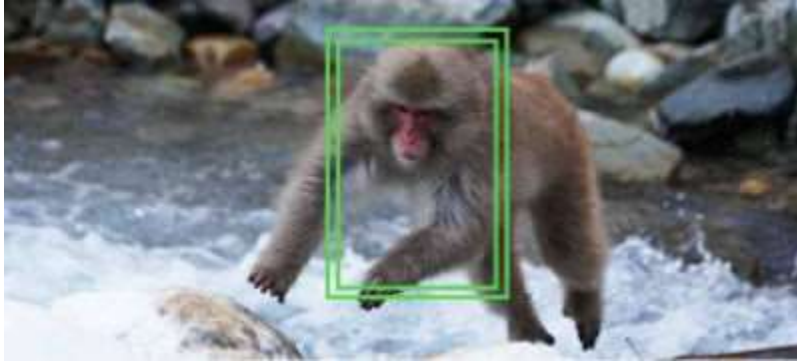
Captura claramente sujetos en movimiento con captura continua a alta velocidad de hasta 11 fps (Hi+). O elige entre tres velocidades hasta 8 fps (Hi), para captura continua Live View con muy poca demora en el visor electrónico o la pantalla LCD. Es casi tan inmediato como capturar con un visor óptico.



Grabación de películas¹⁰ 4K¹¹

La grabación de películas 4K en formato súper de 35 mm¹² con una lectura completa y sin agrupación de píxeles permite aprox. 2,4 veces¹³ tanta información como el 4K requiere básicamente (QFHD: 3840 x 2160). De hecho, los datos de este valor equivalen a datos 6K, así entrega una excepcional alta resolución en imágenes 4K.

Legales



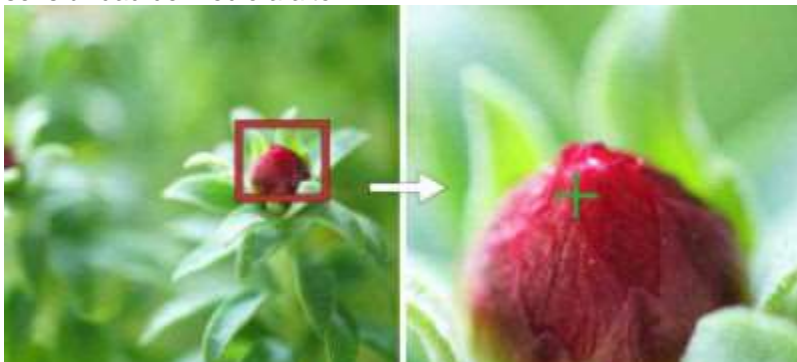
Enfoque automático con bloqueo

Esta función mantiene el enfoque automáticamente en un sujeto en movimiento. Solo tienes que alinear el fotograma de destino y el sujeto al que se va a seguir. Si pierdes el rastro del objetivo, la cámara puede detectarlo y retomar el enfoque automático con bloqueo cuando reaparezca en la pantalla.



Sistema de procesamiento de imágenes más avanzado

El motor de procesamiento de imágenes BIONZ™ X es compatible con el recién desarrollado ISL inicial. El algoritmo de procesamiento de imágenes optimizado del sensor de imagen mejora la reproducción de texturas y la claridad de imagen a la vez que minimiza el ruido, particularmente en el rango de sensibilidad de medio a alto.

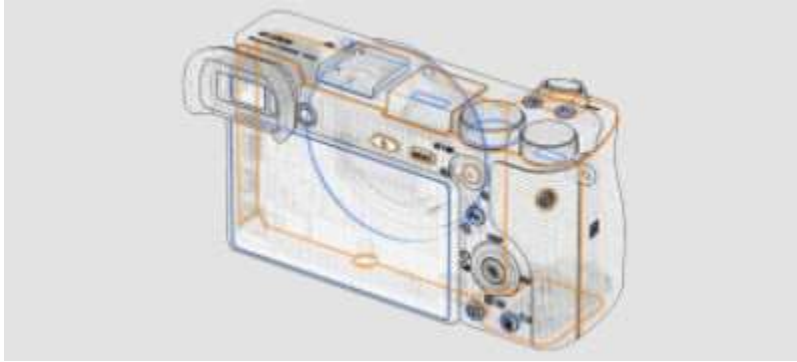


Enfoque automático en amplificador de enfoque

Puedes usar enfoque automático incluso cuando amplías un área seleccionada de la imagen en el visor electrónico o en la pantalla LCD, por ejemplo, para un ajuste más fino. Esto es excelente para una captura macro cuando es esencial lograr un enfoque preciso.

Terminales para conectividad ampliada

La cámara es compatible con la entrada de línea de los dispositivos de audio estándar profesionales con terminal XLR, mediante un kit de adaptador XLR que se vende por separado (XLR-K2M/XLR-K1M), que permite la conexión con varios micrófonos de alta calidad. Esta cámara también admite salida HDMI limpia, que permite transmitir películas 4K o Full HD a un grabador o monitor externo.



Resistencia al polvo y la humedad

Las completas medidas de resistencia al polvo y la humedad²⁵ que ayudan a evitar que el agua y el polvo entren en el cuerpo incluyen sellado alrededor de los botones y diales, además de una estructura protectora de doble capa que interconecta firmemente los paneles y componentes.

Legales



Nueva interfaz de menú que facilita las búsquedas

El menú rediseñado tiene un nuevo esquema de categorización. Ahora, el nombre del grupo seleccionado se encuentra en la parte superior de la pantalla y cada pestaña tiene un color diferente. Esto permite un acceso rápido a los elementos del menú deseados, lo que permite cambiar la configuración con fluidez incluso durante la captura.



Enlace con información de ubicación²⁷

Después de conectar la cámara a través de Bluetooth® a la aplicación PlayMemories Mobile²⁸ instalada en un teléfono celular o tablet compatible, se pueden adquirir y registrar los datos de ubicación del dispositivo móvil. Los datos de ubicación adquiridos también pueden usarse para corregir los parámetros de fecha/hora y ubicación de la cámara. La aplicación PlayMemories Home se puede usar en una computadora personal para organizar un mapa de fotografías importadas en la computadora.

Legales



Funciones de exposición automática mejoradas

Junto con los modos de medición Multi, Centro y Puntual, la cámara cuenta con algunos nuevos, como Highlight, que detecta automáticamente la zona más brillante del fotograma y concentra la medición de exposición en esa zona para evitar zonas claras sobreexpuestas; y Media, que determina la medición media de toda la imagen para mantener un rendimiento de seguimiento de AE estable cuando cambian los ángulos de captura, además de un comportamiento de AE predecible. Además, cuando el parámetro [Área de enfoque] se configura en [Puntual flexible] o [Puntual flexible expandido], la ubicación del punto de medición se puede vincular al área de enfoque (seleccionable entre Centro/vinculación de punto de enfoque). Además, el valor de exposición estándar se puede ajustar entre -1 y +1 parada en incrementos de 1/6 parada, y se puede configurar por separado para cada modo de medición.



Nuevo conjunto de software Imaging Edge de Sony³³

El conjunto de aplicaciones Imaging Edge permite potenciar al máximo la calidad de la imagen y mejorar la eficacia de la producción, además de ayudarte a ajustar de manera precisa las imágenes basadas en RAW. Utiliza la aplicación "Remote" para controlar de manera remota la captura, "Edit" para convertir datos RAW en fotos de alta calidad y "Viewer" para ver, clasificar y seleccionar fotos a partir de una lista de capturas.³⁴

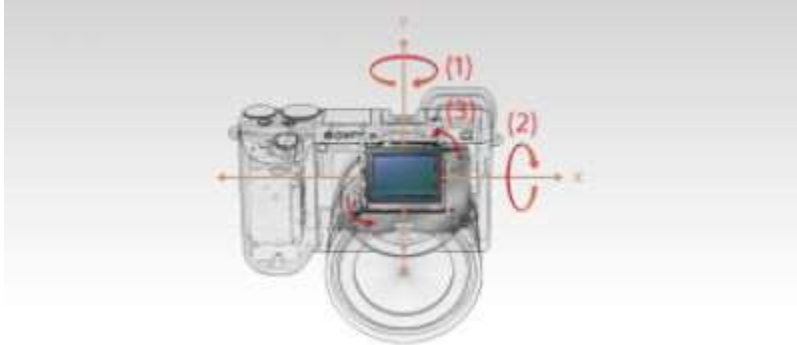
Legales



Enfoque automático con detección de fases de 425 puntos con tecnología de enfoque automático con seguimiento de alta densidad

Con el enfoque automático con detección de fases de plano focal de 425 puntos que ayuda a ofrecer una cobertura de puntos de enfoque automáticamente notablemente amplia y densa, la a6500 enfoca con

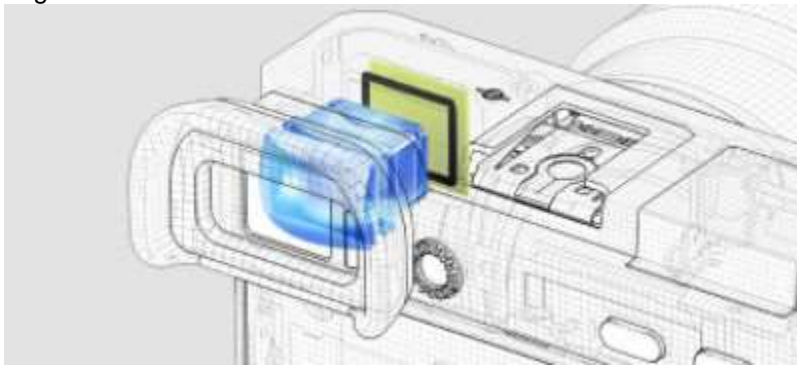
precisión, eficacia y fiabilidad los sujetos en todo el fotograma. Además, la tecnología de enfoque automático con seguimiento de alta densidad activa de forma óptima los puntos de AF para cubrir y realizar un seguimiento de sujetos en movimiento dentro del fotograma con precisión perfecta. (1) Cobertura de enfoque automático con detección de fases (425 puntos) (2) Cobertura de enfoque automático con detección de contraste (169 puntos)



Estabilización de imagen de 5 ejes en el cuerpo

La a6500 compensa cinco tipos de vibración de la cámara, ampliando las oportunidades de capturar fotografías y películas más estables. El nuevo girosensor de alta precisión ofrece un efecto de estabilización de imagen equivalente a una velocidad de obturación 5 pasos más rápida⁹. La cámara permite ampliar el zoom en sujetos lejanos, capturar primeros planos detallados, escenas nocturnas y mucho más, todo con un mínimo desenfoque por vibración de la cámara. (1) Balanceo (2) Inclinación (3)

Giro
Legales



XGA Tru-Finder™ OLED™

La a6500 introduce un XGA Tru-Finder™ OLED de alto contraste, alta resolución y alta visibilidad. Reproduce la oscuridad y el color con máximo detalle, para tener una vista clara y suave de las escenas y el seguimiento de los sujetos. Puedes seleccionar una frecuencia de imagen de 120 (100 fps¹⁴) o 60 fps (50 fps¹⁵) para usar este visor.

Legales



Obturador de alta durabilidad probado aproximadamente 200,000 ciclos de activación¹⁶ con baja vibración

Disfruta de menos desenfoque por vibración y un obturador muy silencioso y duradero probado unas 200,000 veces¹⁷. Los mecanismos de freno agregados casi al final de la ruta del obturador trasero, además del material elástico como amortiguador de impactos, producen estos beneficios. La vibración reducida también ayuda a optimizar el rendimiento de resolución del sensor de imagen.
Legales



Enfoque automático con detección de fases en plano focal para lentes con montura A

La a6500 ofrece un enfoque automático con detección de fases en plano focal incluso con una lente de montura tipo A²³ acoplada, utilizando un adaptador de montaje (LA-EA3) de Sony. Puedes aprovechar la cobertura excepcionalmente amplia del sistema de enfoque automático que proporcionan los 425 puntos de enfoque automático con detección de fases en plano focal, al igual que el rendimiento de seguimiento fluido y rápido cuando se captura con otras lentes y con lentes con montura E. (1) Lentes con montura A Legales



Captura S-Gamut y S-Log

La captura S-Gamut y S-Log ofrecen flexibilidad para realizar gradaciones de color en postproducción. Las curvas S-Log3 y S-Log2 gamma cuentan con un rango dinámico amplio (hasta 1300%) para reducir la sobreexposición y subexposición. La a6500 ofrece incluso una impresionante latitud de 14 paradas en la configuración S-Log3 gamma. La cámara también admite S-Gamut, S-Gamut3 y S-Gamut3. Espacio de color de cine de Sony. NOTA: S-Log2 y S-Log3 están basados en el procesamiento de imágenes.



Disparo silencioso

El modo de captura silencioso permite soltar el obturador sin hacer ruido, incluso durante el disparo continuo de hasta 3 fps aprox. con un seguimiento de AF/AE, lo que es muy conveniente para las

captura de actuaciones en áreas interiores, vida silvestre en áreas exteriores y en otras situaciones donde el silencio es esencial. Para activar y desactivar este modo de manera más intuitiva y menos molesta, asigna esta acción a un botón personalizable.



Aplicaciones PlayMemories™ para cámara™

Haz que tus fotografías sean más creativas con las aplicaciones PlayMemories™ para cámara, que te permiten añadir nuevas funciones al conjunto de características de la cámara²⁶. Elige entre intervalos para grabar imágenes en intervalos y combinarlas, Smart Remote Control para controlar las configuraciones desde un smartphone o tablet, Sky HDR (imágenes de alto rango dinámico), Star Trail, Liveview Grading, Smooth Reflection y otras aplicaciones. Nota: La disponibilidad de los servicios depende de la región.

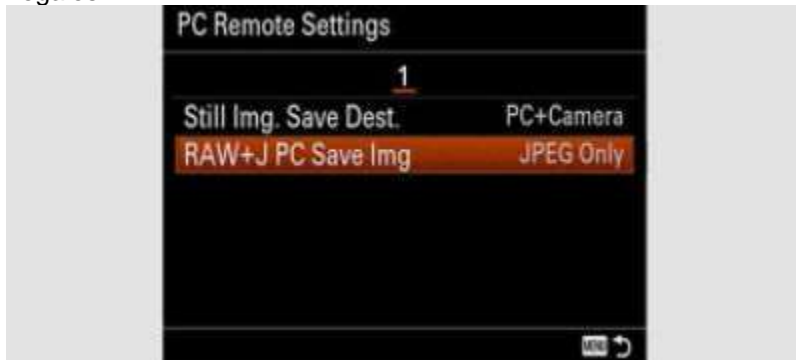
Legales



Capture One (para Sony)³⁰

Capture One Express (para Sony) es un galardonado software de edición de imagen gratuito que ofrece desarrollo RAW con una increíble calidad de imagen, gestión sencilla de tus archivos de imagen y potentes herramientas de edición. Puedes adquirir Capture One Pro (para Sony) para disfrutar de aún más herramientas de edición y funciones de captura anclada.

Legales

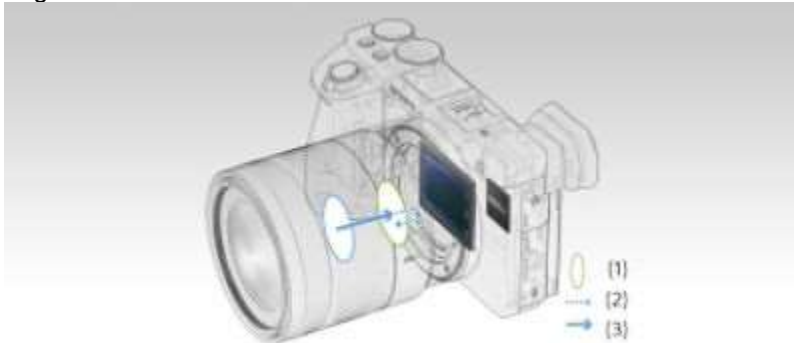


Función de control remoto de la cámara³¹ mejorada

Cuando la cámara está conectada a una computadora, puedes utilizar el control remoto para la cámara para capturar imágenes o cambiar la configuración de la cámara desde una computadora. Esta configuración entre la computadora y la cámara ahora permite almacenar fotografías en la cámara,

además de en la computadora, con lo que puedes comprobar visualmente las imágenes sin mover la posición de la cámara. Ahora también permite transferir solo archivos JPEG (en lugar de JPEG y RAW) a la computadora, lo que reduce el volumen de datos de archivos y permite comprobar las imágenes transferidas casi de inmediato.

Legales



Enfoque automático híbrido rápido para fotografías y películas

La a6500 cuenta con la velocidad de enfoque automático más rápida del mundo⁵ (0,05 s⁶). Esta velocidad se consigue integrando el rendimiento de enfoque automático de la opción Enfoque automático híbrido rápido con el manejo de información preciso y muy eficiente del motor de procesamiento de imágenes BIONZ™ X. Esto ofrece un rendimiento de enfoque automático y seguimiento extraordinariamente rápido y preciso al capturar películas y fotografías. (1) Punto de enfoque (2) Enfoque automático con detección de contraste (3) Enfoque automático con detección de fases

Legales



Enorme búfer para hasta 307 imágenes (aproximadamente 36 segundos)⁷ en captura continua

El procesamiento interno más rápido y la memoria búfer de mayor capacidad ahora permiten hasta 307 imágenes (aproximadamente 36 segundos)⁸ captura continua a alta velocidad.

Legales



Enfoque táctil intuitivo incluso al mirar por el visor

El enfoque táctil hace que la selección de puntos de enfoque sea más intuitiva: solo hay que usar el dedo para tocar a pantalla táctil LCD en el punto de la imagen en el que deseas enfocar. La función de

almohadilla táctil te permite cambiar el punto de enfoque suavemente deslizando un dedo por la pantalla táctil, incluso en el visor.



Enfoque automático Eye (compatible con AF-C)

La a6500 dispone de la función Enfoque automático Eye que detecta y enfoca con precisión perfecta al capturar con una lente rápida con apertura totalmente abierta y, por lo tanto, con poca profundidad de campo. Enfoque automático Eye también funciona en el modo AF-C, por lo que incluso si el sujeto se mueve, la amplia cobertura del sensor de enfoque automático con detección de fases de plano focal de 425 puntos de alta densidad mantiene un enfoque muy preciso en los ojos.



Cámara lenta y rápida¹⁸

Se puede grabar a cámara lenta de 5x y cámara rápida hasta 60x¹⁹ hasta a 50 Mbps en Full HD de alta calidad en la cámara. Puedes elegir entre ocho frecuencias de imagen de captura desde 1 fps a 120 fps (100 fps²⁰), además de formato de grabación 24p, 30p (25p²¹) o 60p (50p²²). El metraje en cámara lenta y cámara rápida se puede reproducir después de capturarlo, sin procesamiento de postproducción en PC.

Legales



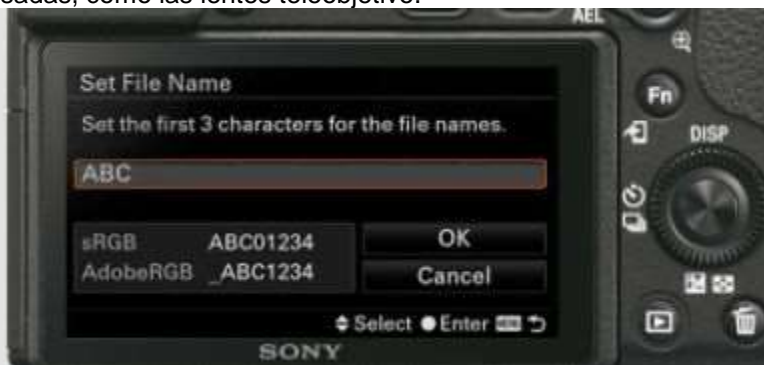
Asistencia para la visualización gamma y función Cebra

Con Asistencia para la visualización gamma, puedes visualizar imágenes con contraste natural mientras se graba en S-Log gamma, lo que convierte la configuración S-Log2 y S-Log3 en gamma ITU709 (800 %) para controlar²⁴ las imágenes o revisar el enfoque cuando se agranda una imagen, ya sea en la pantalla LCD o en el visor electrónico. Además, la función Cebra simplifica el monitoreo de exposición, especialmente cuando se captura con la configuración S-Log gamma. Indica un nivel de brillo de la señal

de video de 0 a 109%, establece un rango entre +10% y -10% de dicho valor y el patrón de cebra indicará las áreas con ese nivel de exposición dentro del rango.
Legales



Resistente cuerpo de aleación de magnesio y sólida montura de la lente
Con marcos internos, cubierta trasera, cubierta superior y cubierta delantera en aleación de magnesio, la a6500 se ha diseñado para ofrecer una confiabilidad sólida y un manejo estable, ya que su forma compacta admite los rigores de la captura en campo. Además, la fuerza y rigidez de la montura de la lente ofrece una base sólida para montar y admitir un uso intensivo incluso con lentes grandes y pesadas, como las lentes teleobjetivo.



Configuración del nombre de archivo

Cada nombre de archivo empieza por "DSC" de forma predeterminada, pero puedes usar la cámara para cambiar, registrar y personalizar el nombre para incluir los tres primeros caracteres que elijas. Esto facilita la administración de archivos, especialmente al trabajar en encargos con varias cámaras.



Control remoto One-Touch/uso compartido con One-Touch

El control remoto One-Touch que convierte tu smartphone o tablet en un visor electrónico/control remoto. El uso compartido con One-Touch permite transferir fotos y videos al dispositivo para compartir con tus redes sociales. Solo instala una aplicación PlayMemories Mobile™²⁹ mediante Wi-Fi® en tu dispositivo Android con NFC y luego toca el dispositivo con la cámara para conectarlos. ¿No tienes NFC? No hay problema, ya que gracias a la nueva compatibilidad con código QR se pueden emparejar los dispositivos.
Legales



Prioridad establecida en AWB

Cuando el balance de blancos se coloca en automático y las fuentes de luz son lámparas incandescentes o similares, se puede establecer la prioridad de tono de color en [Estándar], [Ambiente] o [Blanco]. [Ambiente] produce un tono cálido; [Blanco] reproduce con fidelidad los tonos blancos.



Funciona con iMovie y Final Cut Pro X

Este producto es compatible con Final Cut Pro X y iMovie. ³²

Legales

ESPECIFICACIONES

Compatibilidad con lentes

Lentes con montura E de Sony

Tipo de sensor

Sensor Exmor® CMOS tipo APS-C (23,5 x 15,6 mm)

Número de píxeles (efectivos)

Aprox. 24,2 megapíxeles

Sensibilidad ISO (índice de exposición recomendado)

Fotografías: ISO 100-25600 (los números ISO hasta ISO 51200 pueden establecerse como rango ISO ampliado), AUTO (ISO 100-6400, límite inferior y superior seleccionables), Películas: Equivalente a ISO 100-25600, AUTO (ISO 100-6400, límites inferior y superior seleccionables)

Duración de la batería (CIPA, fotografía)

310 tomas aprox. (visor)/350 tomas aprox. (pantalla LCD) (estándar CIPA)³⁵

Tipo de visor

Visor electrónico (color) de 1,0 cm (tipo 0,39), XGA OLED

Tipo de monitor

7,5 cm (tipo 3.0) TFT panorámico

Lente

- **Compatibilidad con lentes**Lentes con montura E de Sony
- **Montura de lente**Montura E

Sensor de imágenes

- **Relación de aspecto**3:2
- **Número de píxeles (efectivos)**Aprox. 24,2 megapíxeles
- **Número de píxeles (total)**Aprox. 25,0 megapíxeles
- **Tipo de sensor**Sensor Exmor® CMOS tipo APS-C (23,5 x 15,6 mm)
- **Sistema antipolvo**Revestimiento de protección de carga en el filtro óptico y mecanismo de cambio de sensor de imagen

Grabación (imágenes fijas)

- **Formato de grabación**Compatible con JPEG (DCF versión 2.0, Exif ver. 2.31, compatible con MPF Baseline), RAW (formato ARW 2.3 de Sony)
- **Tamaño de imagen (píxeles) [3:2]**G: 6000 x 4000 (24 M), M: 4240 x 2832 (12 M), P: 3008 x 2000 (6,0 M)
- **Tamaño de imagen (píxeles) [16:9]**G: 6000 x 3376 (20 M), M: 4240 x 2400 (10 M), P: 3008 x 1688 (5,1 M)
- **Tamaño de imagen (píxeles) [barrido panorámico]**Gran angular: horizontal 12.416 x 1.856 (23 M), vertical 5.536 x 2.160 (12 M), Estándar: horizontal 8192 x 1856 (15 M), vertical 3872 x 2160 (8,4 M)
- **Modos de calidad de imagen**RAW, RAW & JPEG, JPEG extra fino, JPEG fino, JPEG estándar
- **Efecto de imagen**13 tipos: Posterización (color), Posterización (B/N), Color pop, Foto retro, Color parcial (R/G/B/Y), Monocromo de alto contraste, Cámara de juguete (normal, frío, cálido, verde, magenta), Clave alta suave, Enfoque suave (alto, medio, bajo), Pintura HDR (alta, media, baja), Monocromo enriquecido, Miniatura (automático, arriba, centro [horizontal], abajo, derecha, centro [vertical]), izquierda), Acuarela, Ilustración (alta, media, baja)
- **Estilo creativo**Estándar, Vivo, Neutro, Claro, Profundo, Luz, Retrato, Paisaje, Puesta de sol, Vista nocturna, Hojas otoñales, Blanco y negro, Sepia, Estilo caja (1-6), (Contraste [incrementos de -3 a +3], Saturación [incrementos de -3 a +3], Nitidez [incrementos de -3 a +3])
- **Perfil de imagen**Sí (Desactivado/PP1-PP9) Parámetros: Nivel de negro, Gamma (Película, Fotografía, Cine1-4, ITU709, ITU709 [800%], S-Log2, S-Log3), Gamma negro, Ángulo, Modo de color, Saturación, Fase de color, Profundidad de color, Detalle, Copiar, Restablecer
- **Funciones de rango dinámico**Desactivado, Optimizador de rango dinámico (Auto/Nivel (1-5)); Alto rango dinámico automático: (diferencia de exposición automática; Diferencia de exposición nivel (1-6 EV, 1,0 EV paso))
- **Espacio de color**Estándar sRGB (con gama sYCC) y estándar Adobe® RGB compatible con TRILUMINOS Color
- **14bit RAW**RAW de 14 bits
- **RAW sin comprimir**

Grabación (video)

- **Formato de grabación**Formato XAVC S, AVCHD compatible con versión 2.0, mp4
- **Compresión de video**XAVC S: MPEG-4 AVC/H.264, AVCHD: MPEG-4 AVC/H.264, mp4: MPEG-4 AVC/H.264
- **Formato de grabación de audio**XAVC S: LPCM de 2 can., AVCHD: Dolby Digital (AC-3) 2 canales, Dolby Digital Stereo Creator, mp4: MPEG-4 AAC-LC 2 canales
- **Espacio de color**Estándar xvYCC (x.v.Color si se conecta a través del cable HDMI) compatible con TRILUMINOS™ Color
- **Efecto de imagen**Posterización (color), Posterización (B/N), Color pop, Foto retro, Color parcial (rojo/verde/azul/amarillo), Monocromo de alto contraste, Cámara de juguete (Normal/Frío/Cálido/Verde/Magenta), Clave alta suave

- **Estilo creativo** Estándar, Vivo, Neutro, Claro, Profundo, Luz, Retrato, Paisaje, Puesta de sol, Vista nocturna, Hojas otoñales, Blanco y negro, Sepia, Estilo caja (1-6), (Contraste [incrementos de -3 a +3], Saturación [incrementos de -3 a +3], Nitidez [incrementos de -3 a +3])
- **Perfil de imagen** Sí (Desactivado/PP1-PP9) Parámetros: Nivel de negro, Gamma (Película, Fotografía, Cine1-4, ITU709, ITU709 [800%], S-Log2, S-Log3), Gamma negro, Ángulo, Modo de color, Saturación, Fase de color, Profundidad de color, Detalle, Copiar, Restablecer
- **Tamaño de imagen (píxeles), NTSC** XAVC S 4K: 3840 x 2160 (30p, 100 M), 3840 x 2160 (24p, 100 M), 3840 x 2160 (30p, 60 M), 3840 x 2160 (24p, 60 M), XAVC S HD: 1920 x 1080 (120p, 100 M), 1920 x 1080 (120p, 60 M), 1920 x 1080 (60p, 50 M), 1920 x 1080 (30p, 50 M), 1920 x 1080 (24p, 50 M), AVCHD: 1920 x 1080 (60p, 28 M, PS), 1920 x 1080 (60i, 24 M, FX), 1920 x 1080 (60i, 17 M, FH), 1920 x 1080 (24p, 24 M, FX), 1920 x 1080 (24p, 17 M, FH), AVC mp4: 1920 x 1080 (60p, 28 M), 1920 x 1080 (30p, 16 M), 1280 x 720 (30p, 6 M)
- **Tamaño de imagen (píxeles), PAL** XAVC S 4K: 3840 x 2160 (25p, 100 M), 3840 x 2160 (25p, 60 M), XAVC S HD: 1920 x 1080 (100p, 100 M), 1920 x 1080 (100p, 60 M), 1920 x 1080 (50p, 50 M), 1920 x 1080 (25p, 50 M), AVCHD: 1920 x 1080 (50p, 28 M, PS), 1920 x 1080 (50i, 24 M, FX), 1920 x 1080 (50i, 17 M, FH), 1920 x 1080 (25p, 24 M, FX), 1920 x 1080 (25p, 17 M, FH), AVC mp4: 1920 x 1080 (50p, 28 M), 1920 x 1080 (25p, 16 M), 1280 x 720 (25p, 6 M)
- **Velocidad de frecuencia de imagen** 1 fps, 2 fps, 4 fps, 8 fps, 15 fps, 30 fps, 60 fps, 120 fps
- **Tamaño de imagen (frecuencia de imagen)** 1920 x 1080 (60p), 1920 x 1080 (30p), 1920 x 1080 (24p)
- **Funciones de película** Visualización de nivel de audio, Nivel de grabación de audio, Selector PAL/NTSC, Grabación de video dual, TC/UB (Preconfiguración TC/Preconfiguración UB/Formato TC/Función TC/Creación TC/Grabación de tiempo UB), Obturador lento automático, Control de grabación, Asistente de pantalla gama
- **Salida HDMI** 3840 x 2160 (30p), 3840 x 2160 (25p), 3840 x 2160 (24p), 1920 x 1080 (60p), 1920 x 1080 (60i), 1920 x 1080 (50p), 1920 x 1080 (50i), 1920 x 1080 (24p), YCbCr 4:2:2 8 bits / RGB 8 bits
- **Salida HDMI limpia** ACTIVADO/DESACTIVADO seleccionable

Sistema de grabación

- **Vincular información de ubicación desde smartphone** Sí
- **Soporte** Memory Stick PRO Duo™, Memory Stick PRO-HG Duo™, Memory Stick Micro (M2), tarjeta de memoria SD, tarjeta de memoria SDHC (compatibles con UHS-I), tarjeta de memoria SDXC (compatibles con UHS-I), tarjeta de memoria microSD, tarjeta de memoria microSDHC, tarjeta de memoria microSDXC
- **Ranura de tarjeta de memoria** Ranura múltiple para Memory Stick Duo™ / tarjeta de memoria SD

Reducción de ruido

- **Reducción de ruido** Exposición prolongada con reducción de ruido: Activado/desactivado, disponible con velocidades de obturación mayores de 1 segundo. Reducción de ruido de ISO alto: Normal/Bajo/Desactivado
- **Reducción de ruido multisequencia** Automático/ISO 100 a 51.200

Balance de blancos

- **Modos de balance de blancos** Automático / Luz diurna / Sombra / Nublado/ Incandescente / Fluorescente (Blanco cálido / Blanco fresco / Blanco diurno / Luz diurna) / Flash / Modo submarino / Temperatura de color (2500 a 9900K) y filtro de color (G7 a M7(57 pasos), A7 a B7(29 pasos)) / Personalizado
- **Microajuste AWB** Sí (G7 a M7, 57 pasos) (A7 a B7, 29 pasos)
- **Prioridad establecida en AWB** Sí (Estándar/Ambiente/Blanco)

- **Bracketing**3 fotogramas, seleccionable alto/bajo

Enfoque

- **Tipo de enfoque**Enfoque automático híbrido rápido (enfoque automático con detección de fases/enfoque automático con detección de contraste)³⁶
- **Sensor de enfoque**Sensor Exmor® CMOS
- **Punto de enfoque**425 puntos (enfoque automático con detección de fases)/169 puntos (enfoque automático con detección de contraste)
- **Rango de sensibilidad de enfoque**EV-1 a EV20 (equivalente a ISO 100 con una lente F2,0 conectada)
- **Modo de enfoque**AF-A (enfoque automático), AF-S (enfoque automático de disparo sencillo), AF-C (enfoque automático continuo), DMF (enfoque manual directo), enfoque manual
- **Área de enfoque**Ancho (425 puntos (enfoque automático con detección de fases), 169 puntos (enfoque automático con detección de contraste)) / Zona / Centro / Puntual flexible (P/M/G) / Puntual flexible expandido / Enfoque automático con bloqueo (Ancho / Zona / Centro / Puntual flexible (P/M/G) / Puntual flexible expandido)
- **Otras funciones**Enfoque automático Eye (solo con LA-EA2 o LA-EA4 conectado (se venden por separado)), Enfoque automático con bloqueo, Enfoque automático Eye, Enfoque automático micro, (se vende por separado), con LA-EA2 o LA-EA4, Control predictivo, Bloqueo de enfoque
- **Iluminador AF**Sí (con tipo LED incorporado)
- **Rango del iluminador AF**Aprox. 0,3 - aprox. 3,0 m (con lente E PZ 16-50 mm F3.5-5.6 OSS conectada)
- **Tipo de enfoque con LA-EA3 (se vende por separado)**seleccionable (detección de fases, detección de contraste)

Exposición

- **Tipo de medición**Medición evaluativa de 1200 zonas
- **Sensor de medición**Sensor Exmor® CMOS
- **Sensibilidad de medición**EV-2 a EV20 (equivalente a ISO 100 con lente F2.0 acoplada)
- **Modo de medición**Puntual (Estándar/Grande), Media de pantalla completa, Highlight
- **Compensación de exposición**+/- 5,0 EV (en pasos de 1/3 EV, 1/2 EV seleccionables)
- **Bracketing de exposición**Soporte: Continuo, Soporte: Sencillo, 3/5/9 fotogramas seleccionables. Con 3 o 5 fotogramas, en incrementos de 1/3, 1/2, 2/3, 1,0, 2,0 o 3,0 EV; con 9 fotogramas, en incrementos de 1/3, 1/2, 2/3 o 1,0 EV.
- **Bloqueo de exposición automática**Bloqueado cuando el botón del obturador está medio presionado. Disponible con el botón de bloqueo del enfoque automático. (Encendido/Apagado/Automático)
- **Modos de exposición**AUTOMÁTICO, (iAuto/Automático superior), Exposición automática programada (P), Prioridad de apertura (A), Prioridad de velocidad de obturación (S), Manual (M), Película / Movimiento SI&Q (Exposición automática programada (P) / Prioridad de apertura (A) / Prioridad de velocidad de obturación (S) / Manual (M)), Barrido panorámico, Selección de escena
- **Sensibilidad ISO (índice de exposición recomendado)**Fotografías: ISO 100-25600 (los números ISO hasta ISO 51200 pueden establecerse como rango ISO ampliado), AUTO (ISO 100-6400, límite inferior y superior seleccionables), Películas: Equivalente a ISO 100-25600, AUTO (ISO 100-6400, límites inferior y superior seleccionables)
- **Disparo antiparpadeo.-**
- **Selección de escena**Retrato, Deportes y acción, Macro, Paisaje, Puesta de sol, Escena nocturna, Penumbra manual, Retrato nocturno, Modo para evitar el movimiento desenfocado

Visor

- **Tipo de visor**Visor electrónico (color) de 1,0 cm (tipo 0,39), XGA OLED
- **Número de puntos**2.359.296 puntos
- **Control de brillo (visor)**Automático/Manual (5 pasos entre -2 y +2)
- **Control de temperatura de color**Manual (5 pasos)
- **Cobertura de campo**100%
- **Ampliación**Aprox. 1,07x (equivalente a cámaras de 35 mm: Aprox. 0,70x) con lente de 50 mm al infinito, -1m-1
- **Ajuste de dioptría**-4,0-+3,0 m-1
- **Punto ocular**Aprox. 23 mm desde la lente de unidad óptica, 21,4 mm desde el marco de la unidad óptica con -1 m-1 (conforme al estándar CIPA)
- **Selección de frecuencia de imagen del visor**Sí (1x, 2x)
- **Contenidos de la pantalla**Pantalla gráfica, Toda la información en pantalla Sin información en pantalla Indicador de nivel digital, Histograma

LCD

- **Tipo de monitor**7,5 cm (tipo 3.0) TFT panorámico
- **Número de puntos**921.600 puntos
- **Panel táctil**Sí
- **Control de brillo**Manual (5 pasos entre -2 y +2), modo soleado
- **Ángulo ajustable**Hacia arriba hasta aprox. 90 grados, hacia abajo hasta aprox. 45 grados
- **Selector de pantalla (Visor/LCD)**Sí (automático, manual)
- **Visualización aj. imagen en vivo (LCD)**Activado/desactivado
- **Quick Navi**Sí
- **Amplificador de enfoque**Sí , Amplificador de enfoque (5,9x, 11,7x)
- **Cebra**Sí (rango y nivel seleccionables o un límite inferior como configuración personalizada)
- **Maximización MFS**Sí (Configuración del nivel: Alto/Medio/Bajo/Desactivado, Color: Blanco/Rojo/Amarillo)
- **Otros**WhiteMagic, Línea de cuadrícula (cuadrícula de regla de tercios/cuadrícula/Diagonal + cuadrícula/Apagado); Marcador de película (Centro/Aspecto/Zona de seguridad/Marco de guía)
- **Contenido de la pantalla**Pantalla gráfica, Toda la información en pantalla, Sin información en pantalla, Indicador de nivel digital, Histograma, Para visor

Otras funciones

- **Aplicaciones PlayMemories™ para cámara**Sí
- **Zoom de imagen nítida**Fotografías: aprox. 2x, Películas: aprox. 2x
- **Zoom digital**Zoom inteligente (fotografías): V: aprox. 1,4x, P: aprox. 2x., zoom digital (fotografías): G: aprox. 4x; M: aprox. 5,7x, P: aprox. 8x, zoom digital (película): Aprox. 4x
- **Detección facial**Modos: Activado/Activado (caras registradas)/Desactivado, Registro facial, Selección de caras, Número máximo de caras detectables: 8
- **Temporizador de autorretrato-**
- **Otros**Smile Shutter: Smile Shutter (3 pasos seleccionables), Enfoque táctil: Sí (panel táctil/almohadilla táctil) , ISO AUTO mín. SS, Control de brillo, Configuración de nombre de archivo, Guía de ayuda, Configuración de área, Modo Shop Front, Rotación de anillo de zoom, Fotografías
- **Con Eye-Fi**Sí³⁷

Obturador

- **Tipo**Control electrónico, transversal vertical, tipo de plano focal

- **Velocidad de obturación**Fotografías: 1/4000 a 30 segundos, Bombilla, Películas: 1/4000 a 1/4 (1/3 pasos) hasta 1/60 en el modo automático (hasta 1/30 en el modo de obturador lento automático)
- **Sincronización de flash Velocidad**1/160 s³⁸
- **Obturador de cortina electrónico delantero**Sí (activado/desactivado)
- **Disparo silencioso**Sí (ACTIVADO/DESACTIVADO)

Estabilización de imagen

- **Tipo**Mecanismo de cambio de sensor de imagen con compensación de 5 ejes (la compensación depende de las especificaciones de la lente)
- **Efecto de compensación**5,0 pasos (basado en el estándar CIPA). Movimiento de guiñada/cabeceo únicamente. Con lente Sonnar T* FE de 55 mm F1.8 ZA montada. Exposición prolongada con reducción de ruido desactivada.

Control de flash

- **Tipo**Flash incorporado
- **N.º de guía**6 (en metros a ISO 100)
- **Cobertura del flash**16 mm (distancia focal impresa en el cuerpo de la lente)
- **Control**Medición de flash TTL previa
- **Compensación del flash**+/-3,0 EV (permite elegir entre los pasos 1/3 y 1/2 EV)
- **Bracketing de flash**3/5/9 fotogramas seleccionables. Con 3 o 5 fotogramas, en incrementos de 1/3, 1/2, 2/3, 1,0, 2,0, 3,0 EV; con 9 fotogramas, en incrementos de 1/3, 1/2, 2/3, 1,0 EV.
- **Modos de flash**Flash apagado, Flash automático, Flash de relleno, Sincronización lenta, Sincronización posterior, Reducción de ojos rojos (activado/desactivado seleccionable), Controlador inalámbrico³⁹, Sincronización de alta velocidad
- **Tiempo de regeneración**Aprox. 4 s
- **Compatibilidad de flash externo**Sistema de flash Sony a compatible con zapata de interfaz múltiple, adapta el adaptador de soporte para el flash compatible con soporte de accesorios con bloqueo automático
- **Nivel de bloqueo FESí**
- **Control inalámbrico**Sí

Unidad

- **Modos de captura**Captura único, Captura continua (Alta+/Alta/Media/Baja seleccionable), Temporizador automático, Temporizador automático (continuo), Bracketing : Simple, Bracketing: Continuo, Bracketing de Balance de blancos, Bracketing DRO
- **Velocidad de conducción continua (máx. aprox.)**Captura continua: Hi+: 11 fps, Hi: 8 fps, Mid: 6 fps, Lo: 3 fps⁴⁰
- **Número de fotogramas grabables (aprox.)**JPEG extra fino L: 233 fotogramas, JPEG fino L: 269 fotogramas, JPEG estándar L: 301 fotogramas, RAW: 107 fotogramas, RAW y JPG: 100 fotogramas⁴¹⁴²
- **Temporizador**Retardo de 10 s/retardo de 5 s/retardo de 2 s/Temporizador automático continuo (3 cuadros después de retardo de 10 s/5 cuadros después de retardo de 10 s/3 cuadros después de retardo de 5 s/5 cuadros después de retardo de 5 s/3 cuadros después de retardo de 2 s/5 cuadros después de retardo de 2 s)/Temporizador automático de bracketing

Reproducción

- **Captura de foto**Sí

- **Modos** Simple (con o sin información de captura, indicador de histograma Y RGB y advertencia de luces/sombras), visualización de índice 12/30 fotogramas, modo de visualización ampliado (G: 16,7x, M: 11,8x, P: 8,3x, Panorámica (estándar): 19,2x, Panorámica (amplia): 29,1x, Revisión automática (10/5/2 s/desactivada), Orientación de imagen (Automático/Manual/Desactivado seleccionable), Presentación de diapositivas, Desplazamiento por la panorámica, Selección de carpeta (Fecha/Fotos/mp4/AVCHD/XAVC S HD/XAVC S 4K), Avanzar/Rebobinar (película), Eliminar, Proteger

Interfaz

- **Interfaz de la PC** Almacenamiento masivo, MTP, control remoto para PC
- **Terminal multi/micro USB** Sí
- **NFC™** Sí (compatible con etiqueta NFC Forum tipo 3), control remoto One-Touch, comparte con One-Touch
- **LAN inalámbrica (incorporada)** Compatible con Wi-Fi®, IEEE 802.11b/g/n (banda de 2,4 GHz), Ver en smartphone, Enviar a computadora, Ver en TV, Ver en smartphone, Enviar a computadora
- **Bluetooth®** Sí (Bluetooth® estándar ver. 4.1 (banda de 2,4 GHz))
- **Salida HD** Microconector HDMI (tipo D), BRAVIA® Sync (control para HDMI), PhotoTV HD, salida de película 4K/PB de 4K para fotografía
- **Zapata de interfaz múltiple** Sí⁴³
- **Terminal de micrófono** Sí (miniconector estéreo de 3,5 mm)
- **Terminal de entrada de CC-**
- **Terminal de sincronización-**
- **Terminal de audífonos-**
- **Conector de empuñadura vertical-**
- **Control remoto para PC** Sí

Audio

- **Micrófono** Micrófono estéreo incorporado o XLR-K2M/XLR-K1M/ECM-XYST1M (se venden por separado)
- **Parlante** Integrado, monoaural

Imprimir

- **Estándares compatibles** Impresión Exif, Print Image Matching III, Ajuste DPOF

Funciones personalizadas

- **Tipo** Sí
- **Función de memoria** Sí (Cuerpo 2 conjuntos/tarjeta de memoria 4 conjuntos)

Compensación de la lente

- **Configuración** Sombras periféricas; Distorsión cromática; Distorsión

Potencia

- **Batería incluida** Una batería recargable NP-FW50
- **Duración de la batería (CIPA, fotografía)** 310 tomas aprox. (visor)/350 tomas aprox. (pantalla LCD) (estándar CIPA)⁴⁴

- **Duración de la batería (película, grabación real)** Películas (grabación real): aprox. 65 min (visor) / Aprox. 70 min (monitor LCD) (conforme a los estándares de CIPA)⁴⁵⁴⁶
- **Duración de la batería (película, grabación continua)** Películas (grabación continua): aprox. 105 min (visor) / Aprox. 105 min (monitor LCD) (conforme a los estándares de CIPA)⁴⁷⁴⁸
- **Carga de la batería interna** Sí
- **Alimentación externa** Adaptador de CA AC-PW20 (se vende por separado)
- **Consumo de energía con el visor electrónico** Fotografías: aprox. 2,8 W (con lente E PZ 16-50 mm F3.5-5.6 OSS incluida), Películas: aprox. 4,2 W (con lente E PZ 16-50 mm F3.5-5.6 OSS incluida)
- **Consumo de energía con la pantalla LCD** Fotografías: aprox. 2,6 W (con lente E PZ 16-50 mm F3.5-5.6 OSS incluida), Películas: aprox. 4,2 W (con lente E PZ 16-50 mm F3.5-5.6 OSS incluida)
- **Fuente de alimentación USB** Sí

Otros

- **Temperatura de funcionamiento** 32 - 104 grados F / 0 - 40 grados C

Tamaño y peso

- **Peso (con batería y tarjeta de memoria)** Aprox. 453 g, aprox. 10,1 lb
- **Dimensiones (An. x Al. x Pr.)** Aprox. 120,0 mm x 66,9 mm x 53,3 mm, aprox. 4 3/4 x 2 3/4 x 2 1/8 pulg.